

♪ センター なつトレ ♪

ひきざん (1)

なまえ

もんだい ひきざんを しましょう。

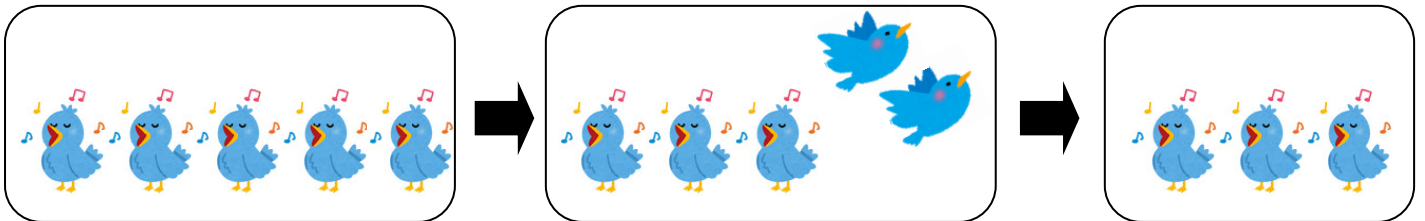
① $4 - 2 = 2$ ② $5 - 3 = 2$

③ $3 - 2 = 1$ ④ $4 - 1 = 3$

⑤ $5 - 4 = 1$ ⑥ $6 - 1 = 5$

⑦ $9 - 3 = 6$ ⑧ $8 - 3 = 5$

やってみよう! のこりは なんわに なりますか。
しきに かいて 答えましょう。



しき

$5 - 2 = 3$

こたえ

3 わ

♪ センター なつトレ ♪

ひきざん (2)

なまえ

もんだい ひきざんを しましょう。

① $9 - 5 = 4$ ② $8 - 5 = 3$

③ $7 - 5 = 2$ ④ $9 - 6 = 3$


⑤ $8 - 6 = 2$ ⑥ $7 - 3 = 4$

⑦ $8 - 4 = 4$ ⑧ $9 - 7 = 2$

いぬが 9ひきいます

やってみよう!



は4ひきです。  は なんびき いますか。
しきに かいて こたえましょう。



しき

$9 - 4 = 5$

こたえ

5 ひき

♪ センター なつトレ ♪

ひきざん (3)

なまえ

もんだい ひきざんを しましょう。

① $9 - 8 = 1$ ② $6 - 3 = 3$

③ $8 - 6 = 2$ ④ $9 - 7 = 2$

⑤ $10 - 4 = 6$ ⑥ $10 - 2 = 8$

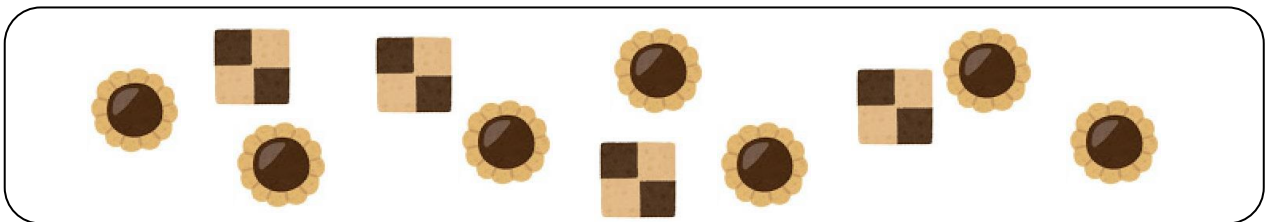
⑦ $10 - 5 = 5$ ⑧ $10 - 3 = 7$

やってみよう!



は、より なんこ おおいでしょうか。

しきに かいて こたえましょう。



しき

$7 - 4 = 3$

こたえ

3

こ

♪ センター なつトレ ♪

ひきざん (4)

なまえ

もんだい ひきざんを しましょう。



① $10 - 7 = 3$ ② $10 - 4 = 6$

③ $10 - 1 = 9$ ④ $9 - 5 = 4$

⑤ $8 - 6 = 2$ ⑥ $10 - 6 = 4$

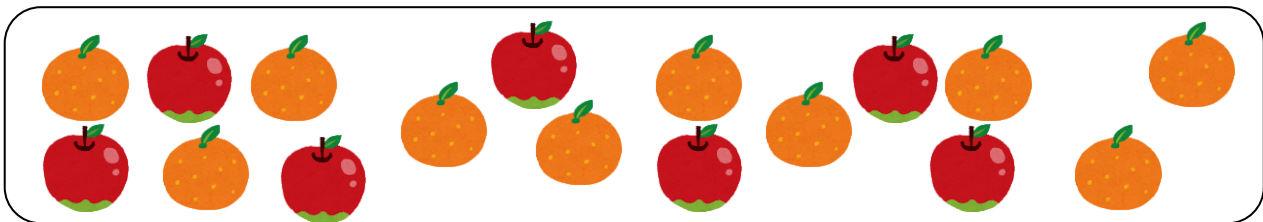
⑦ $10 - 9 = 1$ ⑧ $10 - 8 = 2$

やってみよう!

 と  の かずの ちがいは

なんこですか。

しきに かいて こたえましょう。



しき

$10 - 7 = 3$

こたえ

3 こ